



E IJI AGOZITE MOS

COMMENT EST L'ORIGINAL

CAHIER D'ACTIVITÉ



Virginia Dumont

LAC-SIMON

Virginia Dumont, spécialiste de la langue anishnabe, est de la communauté de Lac-Simon. Sa carrière en enseignement et son implication dans divers projets et comités culturels lui ont permis d'acquérir de rares connaissances qui font d'elle une référence dans l'ensemble du territoire.

E IJI AGOZITE MOS

COMMENT EST L'ORIGINAL

Thèmes

- ① COMMENT RECONNAÎT-ON L'ORIGINAL ?
- ② ANISHNABEMOWIN

Informations

NIVEAUX CIBLÉS

Primaire et secondaire.

DURÉE DE L'ACTIVITÉ

1 période

MOMENT PRIVILÉGIÉ

À l'automne

ENDROIT

L'activité d'identification des parties du corps de l'original pourra se faire en classe. Possibilité d'intégrer des sorties sur le terrain pour observer des traces ou des signes de présence de l'original dans la nature.

MATÉRIEL NÉCESSAIRE

- ☑ Affiche modèles anatomiques de l'original
- ☑ Feuilles de travail pour noter les noms des différentes parties du corps
- ☑ Marqueurs, crayons ou autres fournitures (pour écrire et dessiner)

Déroulement

INTRODUCTION

- Présentation des aspects généraux de l'original (habitat, régime alimentaire, comportement).
- Discussion sur l'importance de l'original dans la culture et la spiritualité autochtones.

ACTIVITÉ PRINCIPALE

- ① Exploration des différentes parties de l'original (le panache, le museau, les sabots, etc.) *(Voir pages 5-8)*
- ② Attribution des termes Anishnabe à chaque partie du corps de l'original. *(Voir pages 9-10)*
- ③ Activité pratique où les élèves placent les noms des différentes parties du corps et organes sur des affiches.
- ④ Activité de bricolage où les élèves remplissent et décorent une fiche d'identification.

CONCLUSION

- Révision des termes appris et discussion sur leur importance dans la compréhension de la vie et de la survie de l'original.
- Discussion ouverte sur les enseignements que l'original peut offrir en termes de respect et de connexion avec la nature.

Objectifs

OBJECTIFS DE L'ACTIVITÉ

- Comprendre la structure physique de l'original et son adaptation à l'environnement.
- Apprécier la signification culturelle de l'original dans les traditions autochtones.

COMPÉTENCES À DÉVELOPPER

- Capacité à relier les parties anatomiques à leurs fonctions et significations culturelles.
- Apprendre les termes anishnabe associés aux différentes parties du corps et organes de l'original.

CRITÈRES D'ÉVALUATION

- Exactitude dans l'identification des parties du corps et organes de l'original.
- Participation active et pertinence des contributions en classe.



E IJI AGOZITC MOS

COMMENT EST L'ORIGINAL

Mos ka odeckaniwac awesizak iji tabenidagozi, mawac ka kitci midaditc oma kiwedinok anicinabe aki kak . Ayabe mos, onidjani noje mos, manci mozoc ijinikanagiwak. Mos osakiton nopimak pecotc nibi kak e iji tajiketc. Mos nitadige acitc kogi kidji wisinitc anambik.

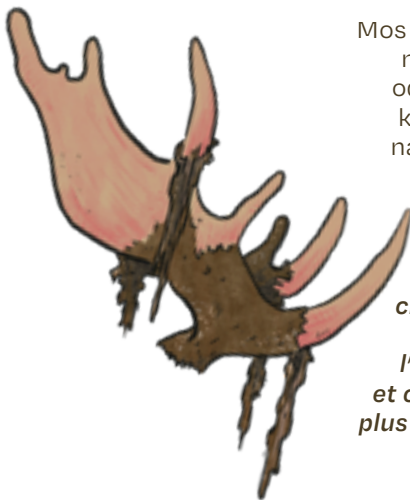
*L'original fait partie des animaux à panache. C'est le plus gros mammifère des territoires autochtones. Le mâle s'appelle le **buck**, la femelle s'appelle la **vache** et le petit est appelé **veau**. L'original aime rester dans la forêt près des sources d'eau.*



ODECKAN SON PANACHE

Mos ayabe eta odeckina nitam obiwana kidji micanak odeckan miskwina inajogowina odeckan kak kidji nitahiganak. Nanan ozit kacka inakwana nigodwasimodana acitc nanan kacka tababadjina odeckan. Edaso nigo pibonak okackan odeckan aji kitci tagwagaginak.

Le panache du mâle (ou buck) grandit et tombe chaque année. Au début de sa croissance, il est recouvert de velours qui cache des veines de sang. À l'automne, l'original gratte le velours de son panache et celui-ci tombe. Le panache peut mesurer plus de 1,5 m (5 pieds) à la fin de sa poussée et peut peser jusqu'à 29 kg (65 lb).





E INIGANITC

SA TAILLE ET SON POIDS

Mos kinowakigabwi apitc pebegojockwen. Acitc kizogona 1300 tababadizo. Mos obiya makade ozawana kipigana acitc kinowana, kidji kijonigotc e piponak.

L'original est plus grand que le cheval. Il pèse à peu près 589 kg (1300 lb). Ses poils sont de couleur brune et ils sont longs et épais pour rester au chaud en hiver.

PAKWAGINE

SA BOSSE SUR SON DOS

E odji pakwaginetc mos mitcihogine kidji kickanak octigwan e kozigonak acitc odeckan kidji miwodotc.

La bosse sur son dos est un muscle qui l'aide à tenir sa tête et son panache.

OCOONA

SON MUSEAU

Kitci micana ocoona acitc micana ke odji nesetc. Ogackiton kidji kobocoginedazotc e madigetc acitc e wisinitc anamibik.

L'original a un gros museau et de grosses narines. Il peut les boucher quand il nage et va sous l'eau pour manger des plantes aquatiques.



ODON

SA GUEULE

Nisomodana acitc nijin taciwon wibidan mos, kawin wibidasin niganak icpamak odon kak. Mos omidjin ka netahoganak tabiskotc, cigwatigon odjickwedjocan, mijackona, mitikcecak, mitik wigwasina.

L'original a trente-deux dents, mais n'a pas de dent en avant sur le haut de sa mâchoire. L'original est herbivore : il se nourrit de cocotte de pin, d'herbes, d'arbustes et d'écorces d'arbres.



12 à 15 cm
4,7 à 6 po

OCKANJIN

SES SABOTS

Micana ockanjin mos kidji tawebwadjin konan, kidji monigetc e nadi wisinitc. Ockanjin odabidjiyan e piponak tabiskotc agiman aga kidji nikagonetc.

Il a de gros sabots pour marcher dans la neige en hiver et pour creuser pour manger. Il les utilise en hiver comme des raquettes pour ne pas s'enfoncer dans la neige.

O NAPIKAGINIYABI LA CLOCHE/FANON

Mos agodena ojiga
anamak odamikigan kak
o napikaginiyabi ijinikadena.

*L'original a un bout de peau
qui pend de sa mâchoire et de son cou.
Ça s'appelle le fanon ou la cloche
(nous l'appelons le collier).*



MOS OKAT LES PATTES DE L'ORIGINAL

Mos agacakokade kinowakina acitc mi edji kijikapitotc
acitc kinec madigetc. Nigan okatan notc kinowakina apitc
dac odakinak okat kidji kacka pajidjigwackanitc tabiskotc
mitikon kagi kwacidjin. Mos kacka nanibwi kidji kacka
nadowakwadjin odokonan.

*Les pattes de l'original sont minces et longues, ce qui l'aide
à courir vite et nager longtemps. Les pattes avant sont plus
longues que celles arrière afin qu'il puisse sauter par-dessus
des obstacles. Au besoin, l'original peut se tenir sur deux pattes
pour atteindre les branches plus hautes.*



ACTIVITÉ

Écris les noms des parties du corps de l'original. Les mots sont écrits pour que tu puisses les placer à la bonne place.

MOS WAKITCINA

ANATOMIE EXTERNE DE L'ORIGINAL

- | | |
|----------|-----------|
| 1. _____ | 8. _____ |
| 2. _____ | 9. _____ |
| 3. _____ | 10. _____ |
| 4. _____ | 11. _____ |
| 5. _____ | 12. _____ |
| 6. _____ | 13. _____ |
| 7. _____ | |

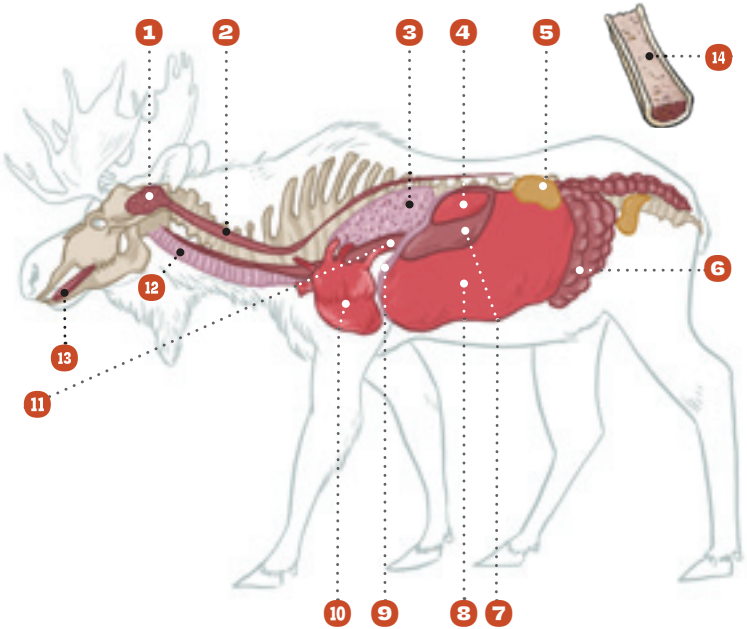
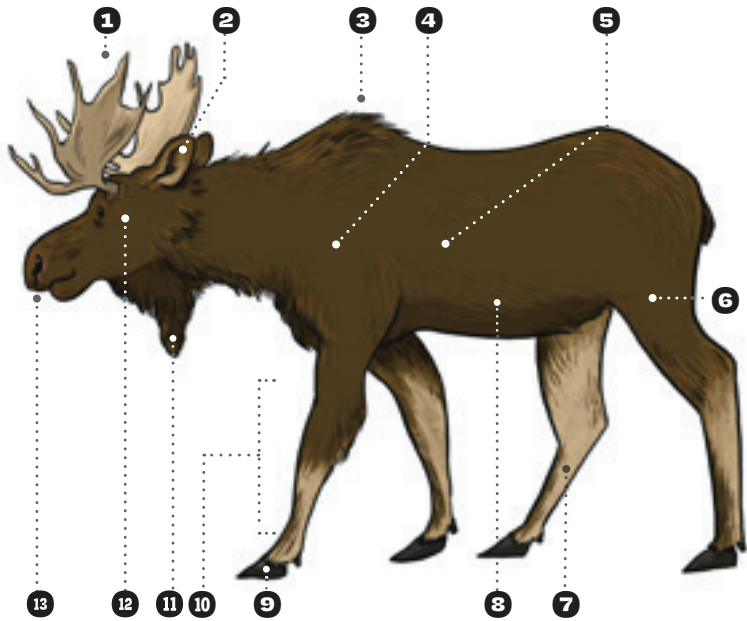
Opakwagan | Otoga | Ocogona | Onan | Odini | Odeckan | Obom |
Opiga | O napikaginiyabi | Okat | Omisida | Ockanjin | Octagon

MOS O PINTCINA

ORGANES INTERNES DE L'ORIGINAL

- | | |
|----------|-----------|
| 1. _____ | 8. _____ |
| 2. _____ | 9. _____ |
| 3. _____ | 10. _____ |
| 4. _____ | 11. _____ |
| 5. _____ | 12. _____ |
| 6. _____ | 13. _____ |
| 7. _____ | 14. _____ |

Onigiji | Okon | Pinisakosi | Omidjim ke iji najisenek | Windip |
Pasiganan | Omidjimiwoc (memengipisike) | Winikan wagan |
Odena | Odehi | Odjickowa (ke odji nesetc) | Oditigosiwan |
Kipahon | Opan



Questions

QUESTIONS À POSER AUX ÉLÈVES

- ① Quelles sont les principales caractéristiques physiques de l'original ?
- ② Pourquoi a-t-il de longues pattes ?
- ③ Comment son panache change-t-il au fil des saisons ? Pourquoi ?
- ④ Comment ses caractéristiques physiques l'aident-ils à survivre pendant l'hiver ?
- ⑤ Quelle est l'importance de l'original dans la culture autochtone ?

Lexique

MOS

ORIGINAL

ONIDJANI

FEMELLE ORIGINAL

MOS OKAT

LES PATTES D'ORIGINAL

MANIEIC (VEAU)

LE PETIT DE L'ORIGINAL

OPAKWAGAN

BOSSE

OKAT

PATTE

ODECKAN

SON PANACHE

E INIGANITC

SA GRANDEUR ET POIDS

PAKWAGINE

SA BOSSE SUR SON DOS

OEOGONA

MUSEAU

OCTAGON

TÊTE

OTOGA

OREILLE

ODINI

ÉPAULE

OBOM

CUISSE

OMISIDA

VENTRE

OPIGA

CÔTE

ONAN

MOLLET

ODON

SA GUEULE

OCKANJIN

SES SABOTS

E MAKINETC

SES TRACES

WINDIP

CERVEAU

WINIKAN

WAGAN

MOELLE ÉPINIÈRE

OPAN

POUMON

KIPAHON

DIAPHRAGME

PINISAKOSI

RATE

ODEHI

CŒUR

ODENA

LANGUE

OKON

FOIE

O NAPIKAGINIYABI

LA CLOCHE, FANON

ONIGIJI

INTESTIN

ODITIGOSIWAN

REIN

PASIGINAN

MOËLLE

OMIDJIM KE IJI

NAJISENEK

ŒSOPHAGE

OMIDJIMIWOE

(MEMENGIPISIKE)

ESTOMAC

ODJIEKOWA

(KE ODJI NESETC)

TRACHÉE

OBABITISI

ORGANE PRÈS DE

L'ESTOMAC QU'ON MANGE

KA ODECKANIWATE

CEUX QUI ONT UN PANACHE

MOS O PINTCINA

ORGANE INTERNES

DE L'ORIGINAL

RÉPONSES ACTIVITÉ

MOS WAKITCINA

ANATOMIE EXTERNE DE L'ORIGINAL

1. Odeckan **SON PANACHE**
2. Otega **OREILLE**
3. Opakwagan **BOSSE**
4. Odini **ÉPAULE**
5. Opiga **CÔTE**
6. Obom **CUISSE**
7. Onan **MOLLET**
8. Omisida **VENTRE**
9. Ockanjin **SES SABOTS**
10. Okat **PATTE**
11. O napikaginiyabi **LA CLOCHE, FANON**
12. Octagon **TÊTE**
13. Ocogona **MUSEAU**

~~Opakwagan | Otega | Ocogona | Onan | Odini | Odeckan | Obom | Opiga | O napikaginiyabi | Okat | Omisida | Ockanjin | Octagon~~

MOS O PINTCINA

ORGANES INTERNES DE L'ORIGINAL

1. Windip **CERVEAU**
2. Winikan wagan **MOELLE ÉPINIÈRE**
3. Opan **POUMON**
4. Pinisakosi **RATE**
5. Oditigosiwan **REIN**
6. Onigiji **INTESTIN**
7. Okon **FOIE**
8. Omidjimiwoc (memengipisike) **ESTOMAC**
9. Kipahon **DIAPHRAGME**
10. Odehi **CŒUR**
11. Omidjim ke iji najisenek **ŒSOPHAGE**
12. Odjickowa (ke odji nesetc) **TRACHÉ**
13. Odena **LANGUE**
14. Pasiginan **MŒLLE**

~~Onigiji | Okon | Pinisakosi | Omidjim ke iji najisenek | Windip | Pasiginan | Omidjimiwoc (memengipisike) | Winikan wagan | Odena | Odehi | Odjickowa (ke odji nesetc) | Oditigosiwan | Kipahon | Opan~~

RÉPONSES QUESTIONS

① Quelles sont les principales caractéristiques physiques de l'original ?

L'original fait partie des animaux à panache. C'est le plus gros mammifère des territoires autochtones. **(page 5)**

Le panache peut mesurer plus de 1,5 m (5 pieds) à la fin de sa poussée et peut peser jusqu'à 29 kg (65 lb). **(page 5)**

Il pèse à peu près 589 kg (1 300 lb). Ses poils sont de couleur brune. **(page 6)**

② Pourquoi a-t-il de longues pattes ?

Les pattes de l'original sont minces et longues, ce qui l'aide à courir vite et nager longtemps. Les pattes avant sont plus longues que celles arrière afin qu'il puisse sauter par-dessus des obstacles. Au besoin, l'original peut se tenir sur deux pattes pour atteindre les branches plus hautes. **(page 8)**

③ Comment son panache change-t-il au fil des saisons ? Pourquoi ?

Le panache du mâle (ou buck) grandit et tombe chaque année. Au début de sa croissance, il est recouvert de velours qui cache des veines de sang. À l'automne, l'original gratte le velours de son panache et celui-ci tombe. **(page 5)**

④ Comment ses caractéristiques physiques l'aident-elles à survivre pendant l'hiver ?

Ses poils sont [...] longs et épais pour rester au chaud en hiver. **(page 6)**

Il a de gros sabots pour marcher dans la neige en hiver et pour creuser pour manger. Il les utilise en hiver comme des raquettes pour ne pas s'enfoncer dans la neige. **(page 7)**

⑤ Quelle est l'importance de l'original dans la culture autochtone ?


Réponse libre.



www.minwashin.org/wikwemot

**Culture
et Communications**
Québec 

SODEC
Québec 

 **Conseil des arts
du Canada** **Canada Council
for the Arts**